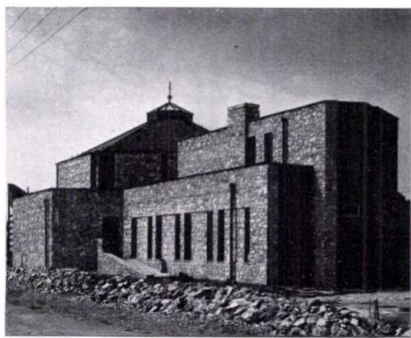


Görög katolikus templom és parókia, Edelény

Építész: Török Ferenc



4

Nettó alapterület: 380 m²; építési költség: 3500 eft; építettő: Edelényi gk. egyházközség, Rakaczki Mihály parochus; kivitelező: Fazekas Miklós edelényi kőműves mester, Agrokomplex (ragasztott fatartók); tervezés ideje: 1978—79; kivitelezés ideje: 1979—83.

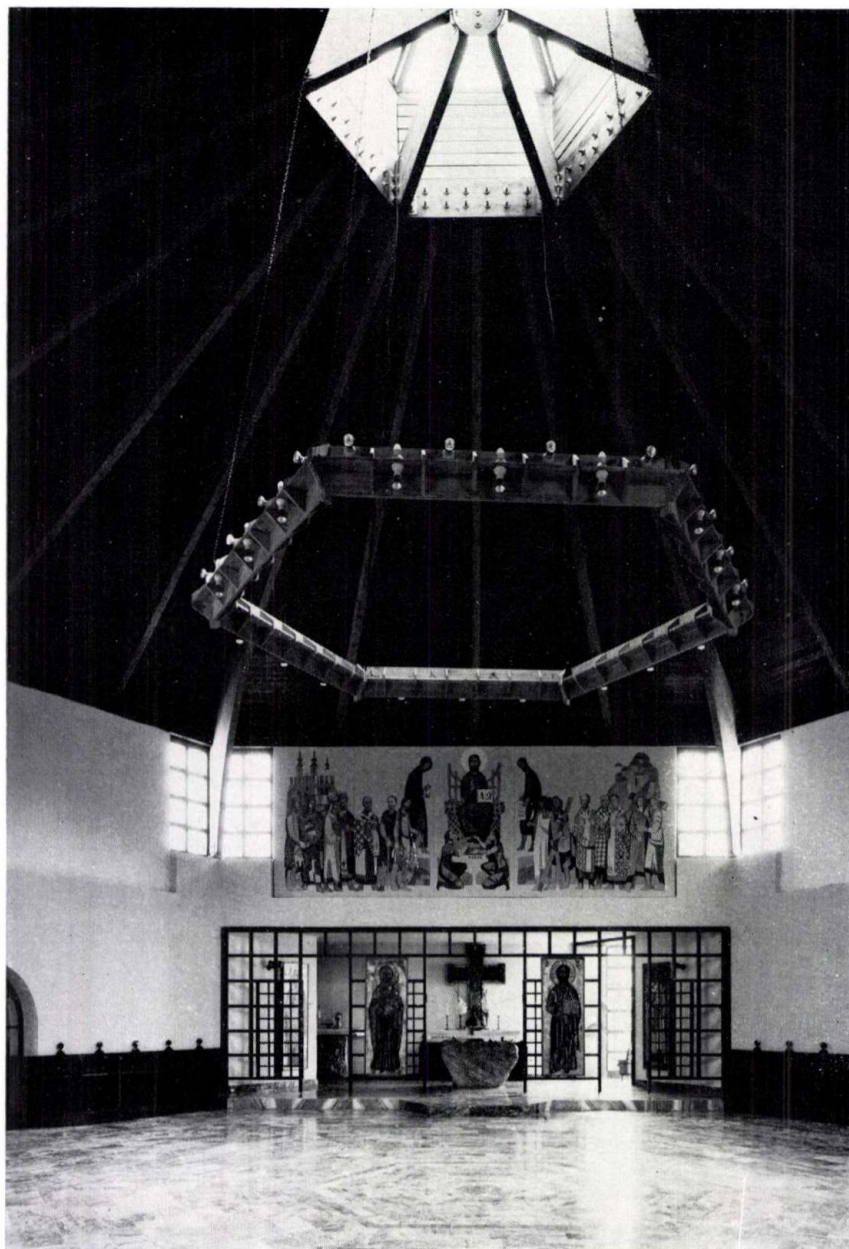
A Bódva folyó partján épülő földszintes, családi házas lakótelepen, transzformátor állomások és nagyfeszültségű oszlopok szomszédságában kijelölt építési telek kedvezőtlen környezeti adottságokkal rendelkezett. A községi tanács, a miskolci településtervezők segítő közreműködésével sikerült a jóváhagyott rendezési terv módosításával a környezet egészére kedvezőbb összefüggéseket teremteni. A beépítési gondokon túl a hagyományörző bizánci liturgia az építészeti formálás szempontjából számos olyan lényegi kérdést vetett fel, mint a múlt, a történelmi folytonosság, a hagyomány és korszerűség problémái.

Ezeket a kérdéseket próbálta a tervezés megválaszolni az épülő parókia és templom együttessel. Edelény szomszédságában, Rakacán bányásszák hazánk egyik legszebb építőkövét, a rakacai márványt, sajnos zömmel nyugati utépítésekhez.

Kézenfekvő volt ennek az anyagnak az alkalmazása, nemcsak falazóként, de burkolati lapként is. Külön hálával tartozom a lelkes kőműves brigádnak, amely hajlandó volt a tervezővel együtt „újratrulni” a természetes kőrákás elfelejtett fogásait.

A templom fűtését padlócsatornába súlylyesztett 8 db 6 kW-os elektromos kályha biztosítja.

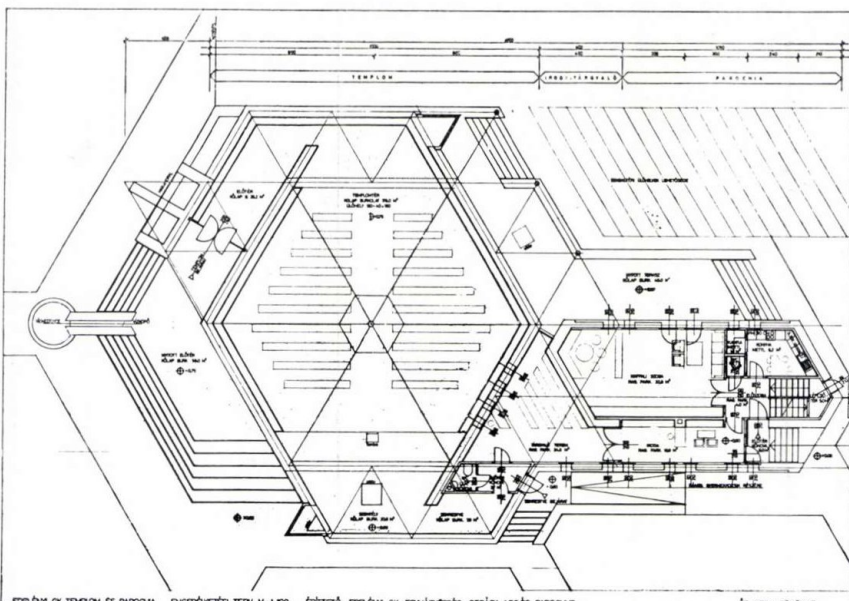
T. F.



7

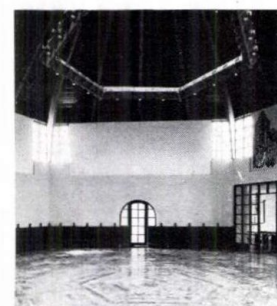
5

6



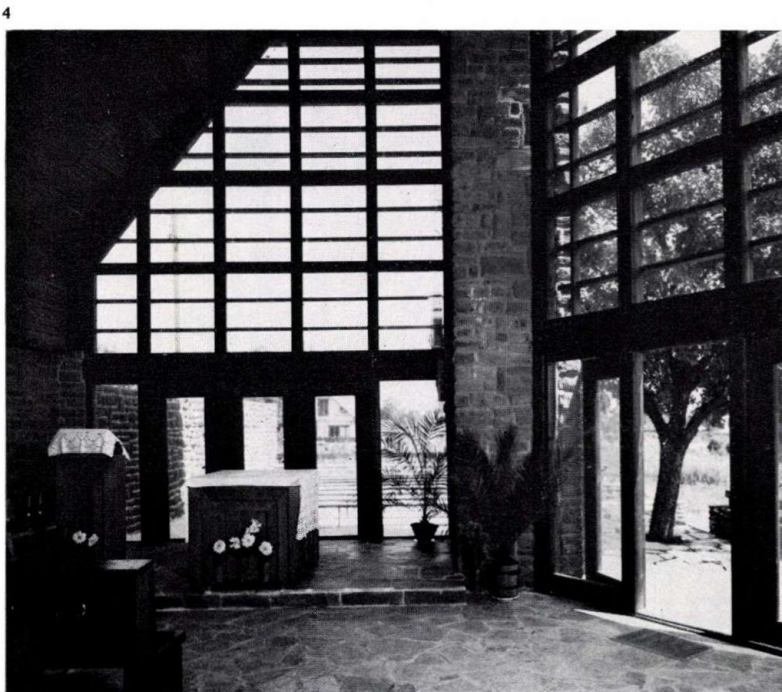
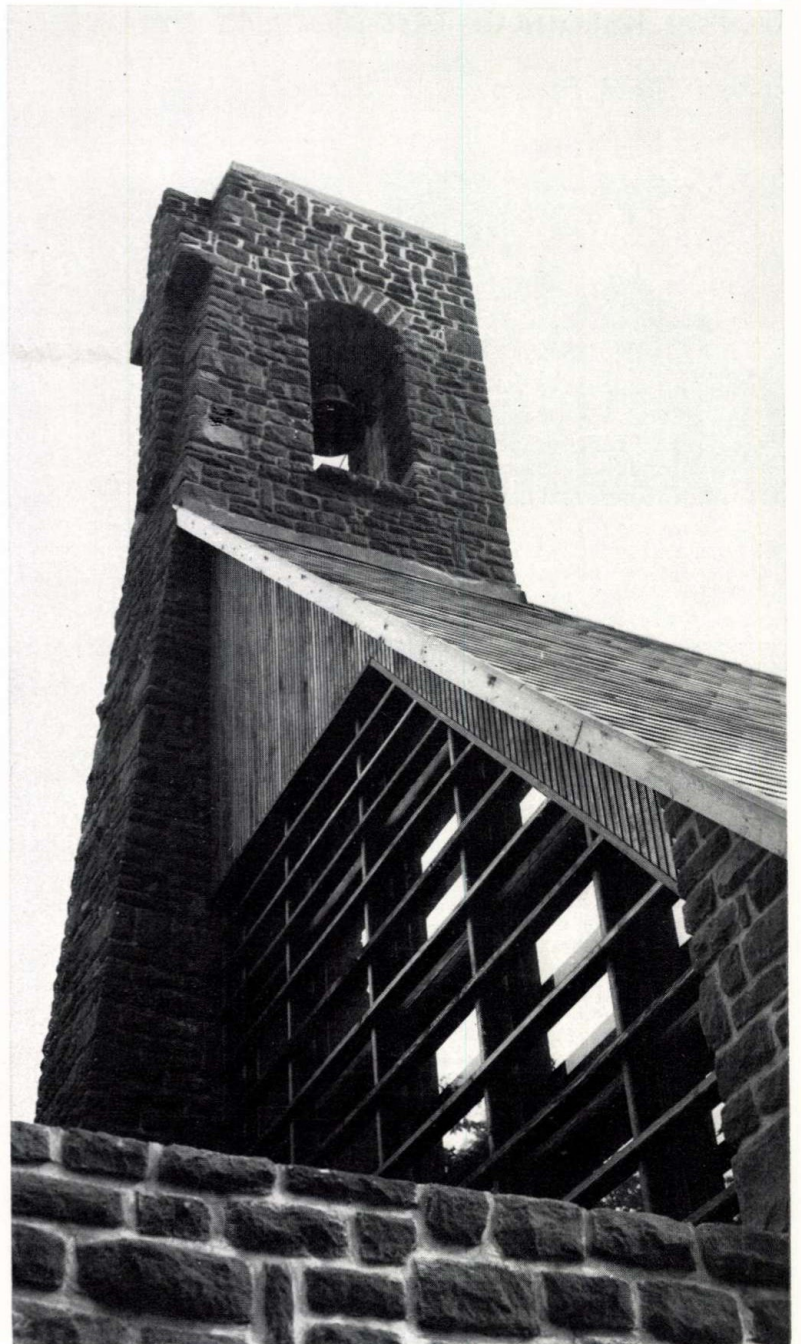
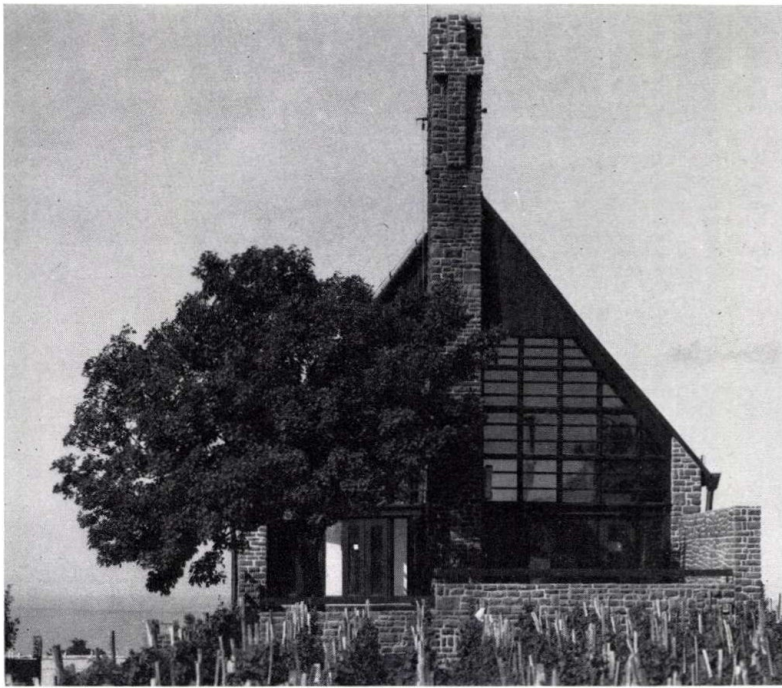
EDELÉNYI GK. TEMPLOM ÉS PARÓKIA ENGEDÉLYEZÉSI TERV M=1:100 ÉPÍTETTŐ: EDELÉNYI GK. EGYHÁZKÖZSÉG, RAKACZKI MIHÁLY PAROCHUS. ÉP. TERV. TÖRÖK F.

8



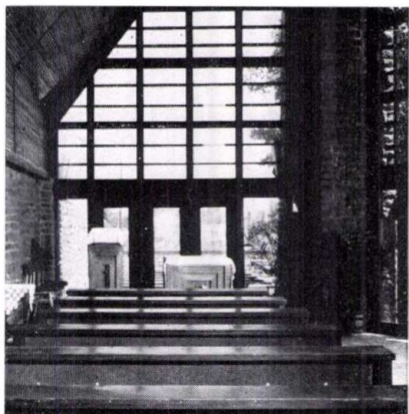
1—8. Török Ferenc: Görög katolikus templom és parókiaépület, Edelény

1—8. Ferenc Török: Greek Catholic church and parish, Edelény



Római katolikus templom, Révfülöp

Építész: Török Ferenc



6

Nettó alapterület: 130 m²+50 m² terasz;
 építési költség: 2000 eFt; építető: Révfülöpi
 rk. egyházközség, Bauer Ferenc plébános;
 kivitelező: Kőműves Lajos badacsonytomaji
 kőműves mester; tervezés ideje: 1977; kivi-
 telezés ideje: 1978—81.

Szőlő és gyümölcsös kertek, lazán telepített hétvégi házak, egy nyaralóból átalakított rozoga kápolna, dongaboltozatos boros pincével, vörös homokkőből rakott pincefalak, árnyékot adó sűrű lombú fa, háttérben a Balaton felcsillanó víztükrével jelentették az intim hangulatú építési környezetet.

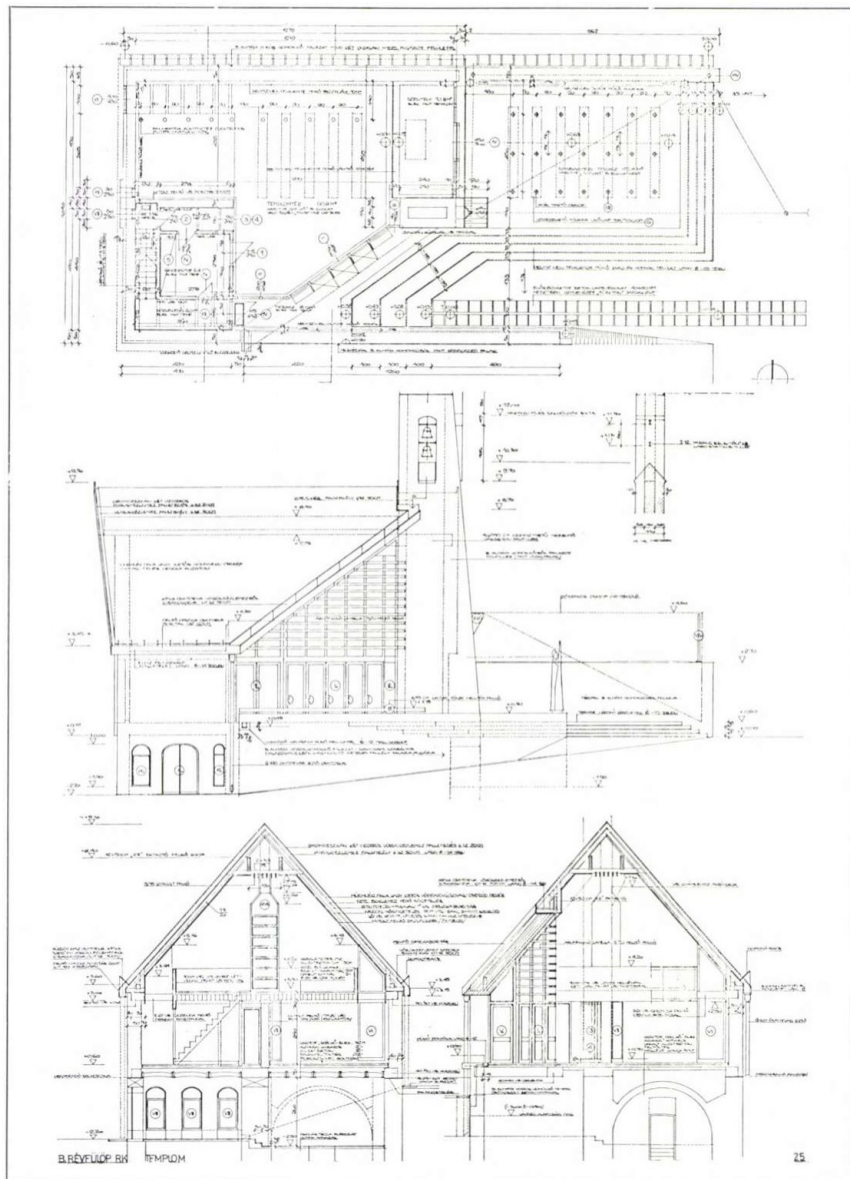
Az elvi engedély a nyaraló bontására és azonos alapterületű új templom-felépítmény építésére adott módot.

A táj hangulata, a megőrzött pince formája természetes módon sugallták az új templom építészeti koncepcióját; a lakóház, az „otthon” liturgikus tartalmú megfogalmazását.

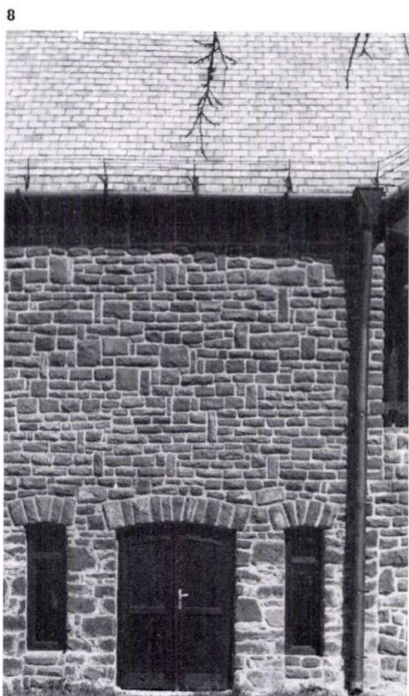
Funkcionális követelményként kellett megoldani a külső és belső tér látvány kapcsolatát, tekintettel a nyári vasárnapok nagy létszámnövekedésére.

Természetes anyagokkal, helyi mesterekkel, a pannonhalmi bencés gimnázium növendékeinek nagyfokú társadalmi munkájával építettük fel a „házat”.

T. F.



7

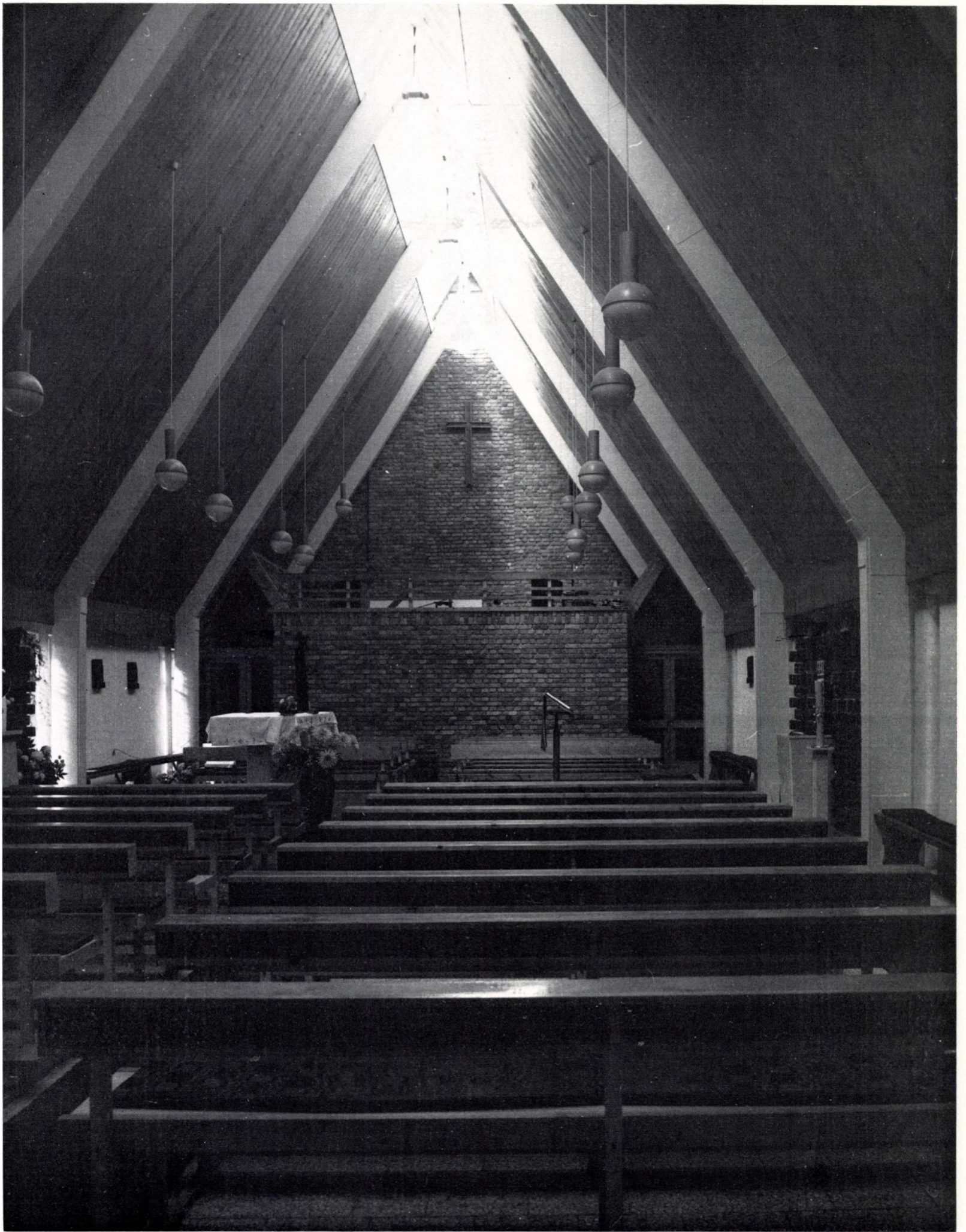


MÉ 85. 1.



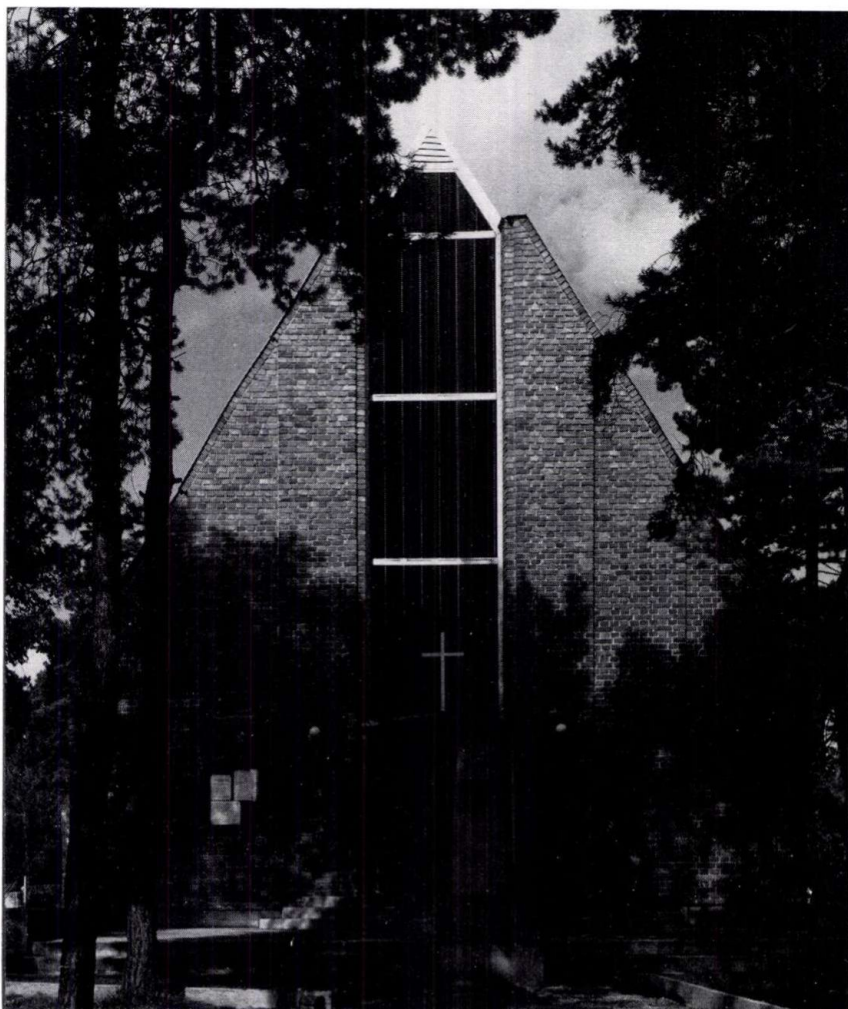
1—9. Török Ferenc: Római katolikus templom, Révfülöp

1—9. Ferenc Török: Roman Catholic church, Révfülöp



Római katolikus templom, Balatonfenyves

Építész: Török Ferenc



3



Nettó alapterület: 240 m²; építési költség: 1800 eFt; építtető: Balatonfenyvesi rk. egyházközség, Németh Lajos plébános; kivitelező: Fémmunkás Vállalat, Balatonkeresztúri Fém Szövetkezet; tervezés ideje: 1974—75; kivitelezés: 1976—77.

Balatonfenyves üdülőterület, nagy létszám-ingadozással, változó összetételű közösséggel. Az 50-es években már elkezdődött egy templom építése, de az alapozás elkészülte után a munka évtizedekre abbamaradt.

Az új templom építészeti és liturgikus programja az alábbi célokat tűzte ki:

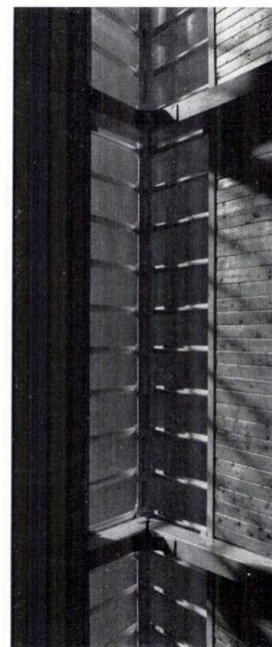
- a létszám-ingadozás figyelembevétele (10—200 fő),
- a meglévő alaptettek felhasználása,
- egy „ökumenikus” jellegű építészeti tér megfogalmazása,
- Balatonkeresztúri Fém Szövetkezet szerelő kapacitásának kihasználása.

A tervezés során egy szakrális jellegű csarnoktér kialakítását tűztem ki célul, a meglévő alappillérek paramétereinek figyelembevételével. Háromcsuklós hegesztett acél vázkeretek, modulban tervezett téglakörítők adják a ház fő szerkezeti elemeit. Az egész metszeten végighúzódó üvegfelülvilágító — egy szimbolikus jellegű „kitekintő” — a tér egyetlen díszítő eleme, amely a napjárás változásával állandóan változó világítási és szín-effektusokat eredményezett. A sekrestye alaprajzi kialakítása kis létszámú téli kápolna üzemeltetésére is módot ad.

A kivitelezés során — gazdasági okokból — a tetőhéjalásnál le kellett mondani az alumínium trapézlemezeken eloxálásáról.

Sajnos a lábazatok, a tervezett környezet mind a mai napig nem készült el, vagy a tervezettől durván elütő módon fabrikálódik.

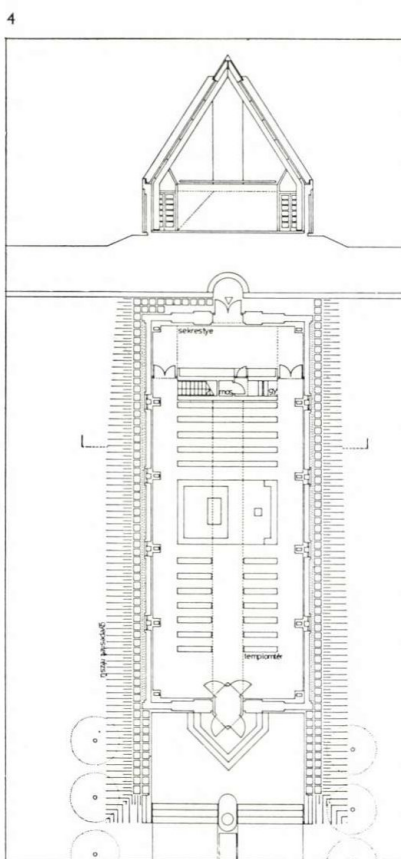
T. F.



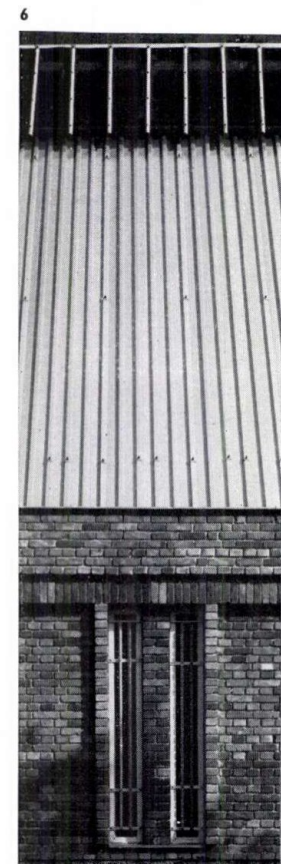
5

1—6. Török Ferenc: Római katolikus templom, Balatonfenyves

1—6. Ferenc Török: Roman Catholic church, Balatonfenyves



4



6